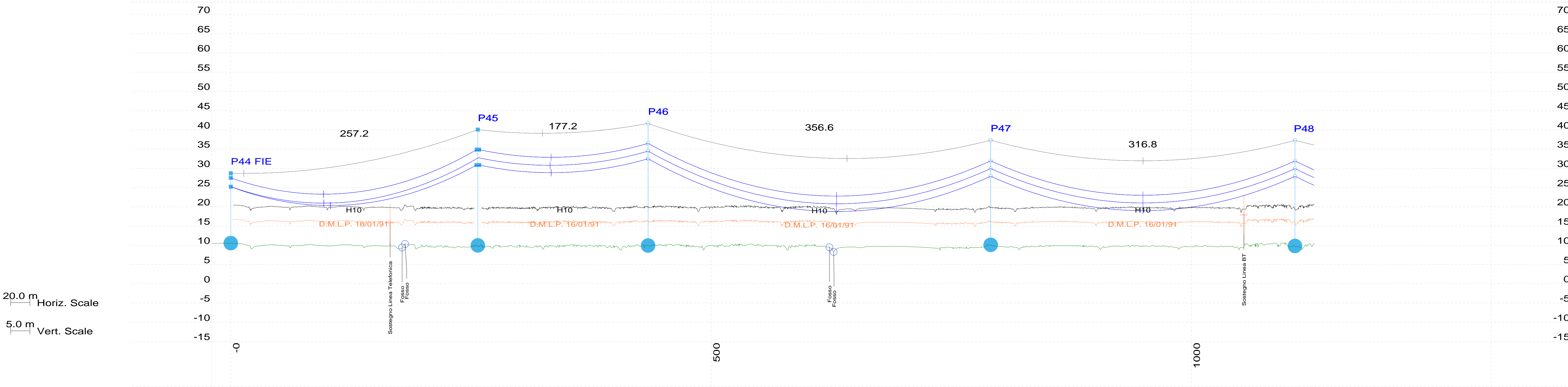




		<i>Vignoli</i>	<i>Bon Bongiorno</i>	<i>Bongiorno</i>	
A	18.7.2025	097	013	093	Emissione per autorizzazione
REVISIONE	DATA	ELABORATO	VERIFICATO	APPROVATO	DESCRIZIONE
CODICE PRATICA CAPOFILA C.P. 202201461					TIPOLOGIA IMPIANTO CAPOFILA / POTENZA IN IMMISSIONE IMPIANTO FOTOVOLTAICO 56 MW
CAPOFILA Bondeno Srl <i>Via Mike Bongiorno, 13</i> <i>20124 - Milano</i> <i>Partita IVA 05496160283</i>					POTENZIAMENTO LINEA 132 kV BONDENO - FINALE EMILIA
INGEGNERIA & COSTRUZIONI BRULLI trasmissione					TITOLO PROFILO ELETTRODOTTO
SCALA -	FORMATO A1	FOGLIO / DI 0 / 12		N. DOCUMENTO 5 1 6 8 7 2 A	



P44 FIE - P45, OPGW 11.5. Displayed MPB Load 2613 (m). Tension as % of Ultimate 13 (%UL)
P45 - P74, OPGW 11.5. Displayed MPB Load 2349 (m). Tension as % of Ultimate 13 (%UL)
P44 FIE - P45, ACSR 22.8 mm . 3 phases. Displayed MF75 Load 1100 (m). Tension as % of Ultimate 15 (%UL)
P45 - P74, ACSR 22.8 mm , 3 phases, Displayed MF75 Load 1405 (m), Tension as % of Ultimate 18 (%UL)



QUOTA TERRENO (mslm)	10.546
PROGRESSIVA (m)	-0.00
NUMERO SOSTEGNO	P44 FIE
TIPO SOSTEGNO	Gatto
ALTEZZA UTILE SOSTEGNO (m)	15.000
ALTEZZA TOTALE SOSTEGNO (m)	18.50
ANGOLO DI DEVIAZIONE (±Sx ±Dx) (°)	0.00
CAMPATA MEDIA (m)	129
COSTANTE ALTIMETRICA (K)	-0.0218
DISLIVELLO CAMPATA (Pn - Pn+1)	5.601
ARMAMENTO CONDUTTORE (FUNDE DI GUARDIA)	AD (227)

9.957	257.19	P45
21.000	30.20	E
50.53	5.04	N
217	0.0112	SS (205)
1.883	0.0238	
SD (205)	-4.698	

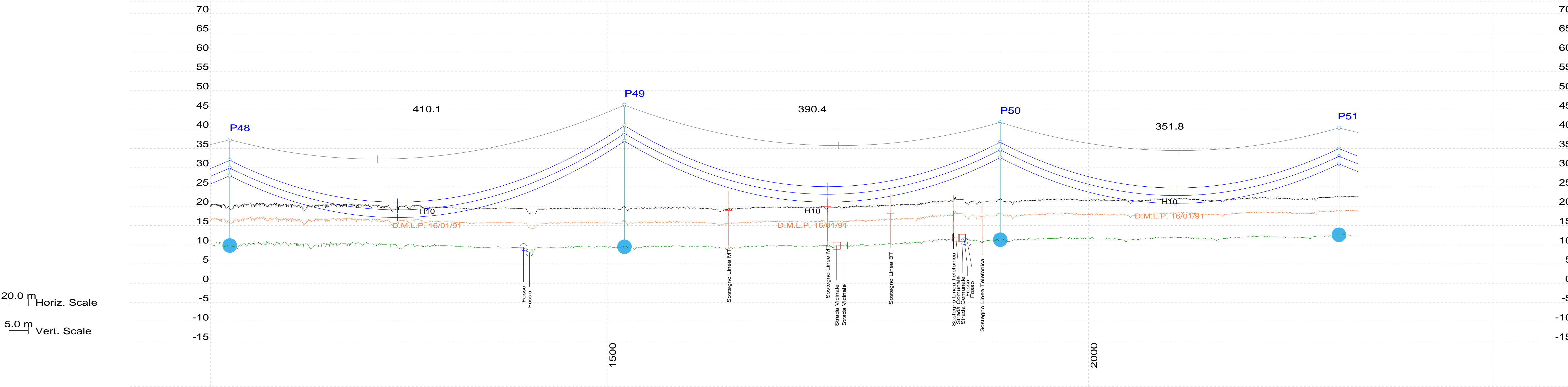
9.920	434.41	P46
22.000	31.35	N
5.04	0.03	N
267	-0.0129	SS (205)
0.0238	-0.081	
SS (205)	8.981	

10.102	791.04	P47
18.000	24.35	N
337	0.05	N
-0.0129	-0.0222	SS (205)
-0.081	8.981	
SS (205)	1107.83	

9.801	1107.83	P48
18.000	24.35	N
363	0.05	N
-0.0222	-0.0222	SS (205)
8.981	1107.83	
SS (205)	1107.83	



P45 - P74, OPGW 11.5, Displayed MPB Load 2349 (m), Tension as % of Ultimate 13 (%UL)
P45 - P74, ACSR 22.8 mm , 3 phases, Displayed MF75 Load 1405 (m), Tension as % of Ultimate 18 (%UL)

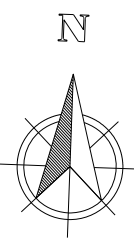


QUOTA TERRENO (mslm)	9.801
PROGRESSIVA (m)	1107.83
NUMERO SOSTEGNO	P48
TIPO SOSTEGNO	N
ALTEZZA UTILE SOSTEGNO (m)	18,000
ALTEZZA TOTALE SOSTEGNO (m)	24,35
ANGOLO DI DEVIAZIONE (≈Sx ≈Dx) (°)	0,05
CAMPATA MEDIA (m)	363
COSTANTE ALTIMETRICA (K)	-0,0222
DISLIVELLO CAMPATA (Pn - Pn+1)	8,981
ARMAMENTO CONDUTTORE (FUNDE DI GUARDIA)	SS (205)

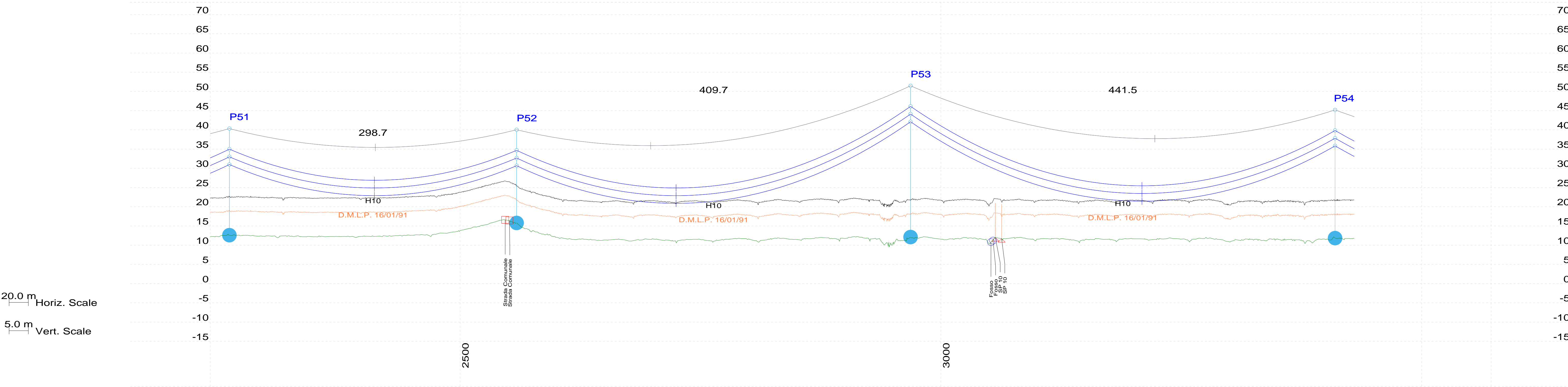
9.502
1517.93
P49
N
27,000
36,35
-0,07
400
0,0327
-4,203
SD (205)

11,319
1908.34
P50
M
21,000
30,35
-7,06
371
-0,0059
-1,715
SD (205)

12,594
2260.15
P51
L
18,000
27,35
0,00
325
-0,0056
0,227
SS (205)



P45 - P74, OPGW 11.5, Displayed MPB Load 2349 (m), Tension as % of Ultimate 13 (%UL)
P45 - P74, ACSR 22.8 mm , 3 phases, Displayed MF75 Load 1405 (m), Tension as % of Ultimate 18 (%UL)

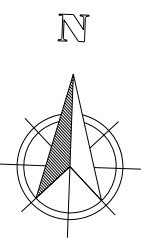
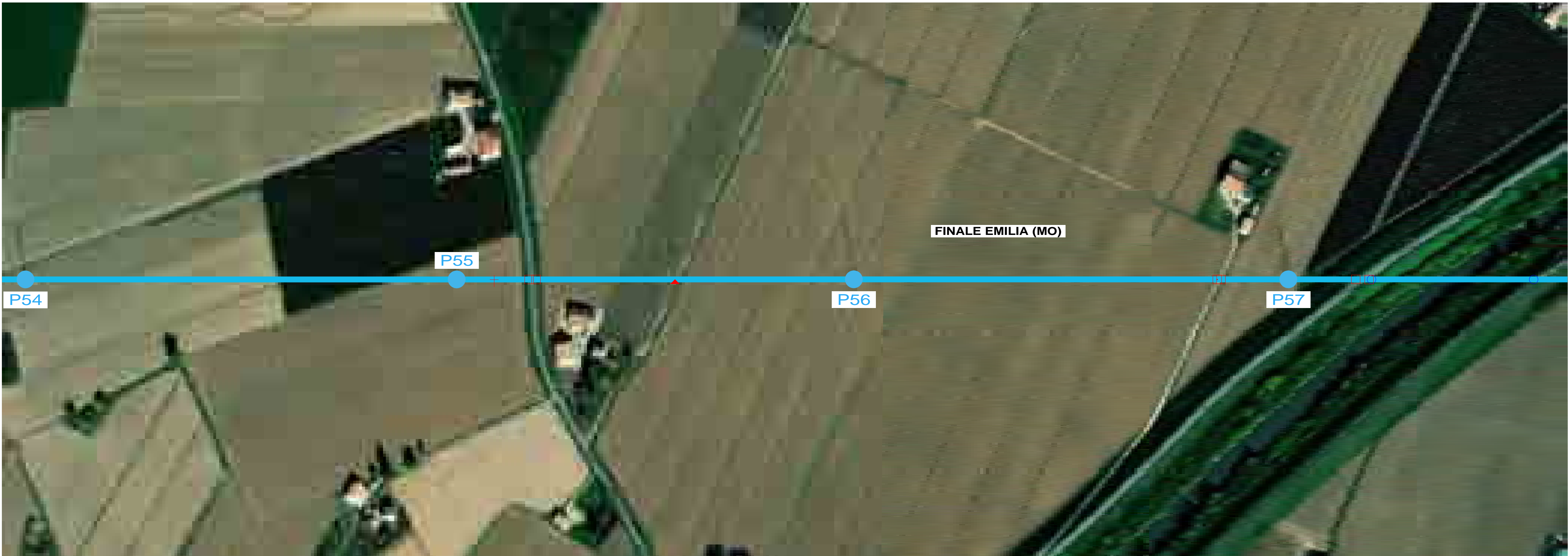


QUOTA TERRENO (mslm)	12.594
PROGRESSIVA (m)	2260.15
NUMERO SOSTEGNO	P51
TIPO SOSTEGNO	L
ALTEZZA UTILE SOSTEGNO (m)	18,000
ALTEZZA TOTALE SOSTEGNO (m)	27,35
ANGOLO DI DEVIAZIONE (≈Sx ≈Dx) (°)	0,00
CAMPATA MEDIA (m)	325
COSTANTE ALTIMETRICA (K)	-0,0056
DISLIVELLO CAMPATA (Pn - Pn+1)	0,227
ARMAMENTO CONDUTTORE (FUNDE DI GUARDIA)	SS (205)

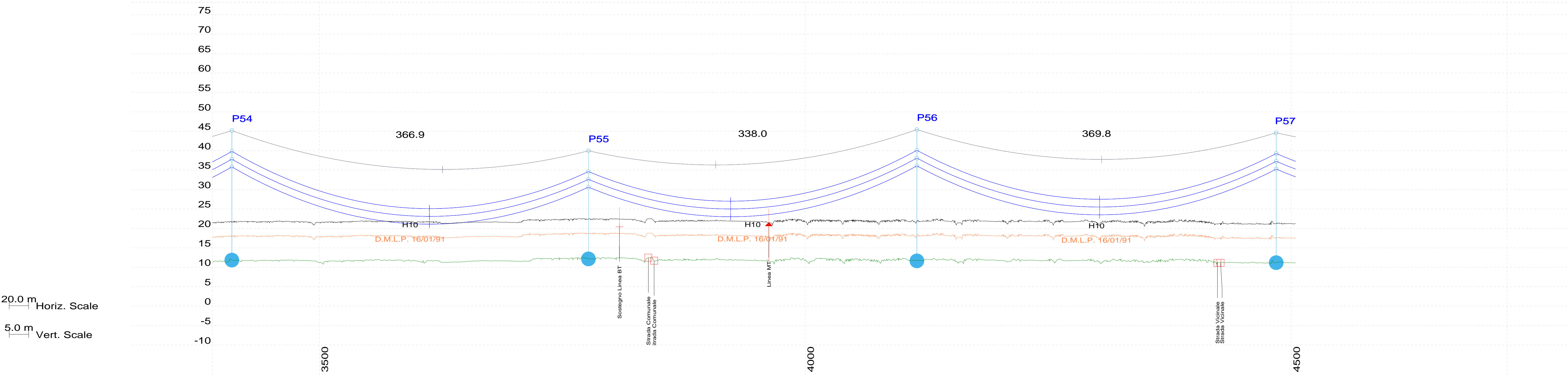
15.781
2558.85
P52
N
15,000
24,35
0,00
354
-0,0262
11,056
SS (205)

12.107
2968.52
P53
N
30,000
39,35
-0,01
426
0,0409
-6,150
SD (205)

11.837
3409.97
P54
N
24,000
33,35
0,00
404
0,0010
-5,489
SD (205)



P45 - P74, OPGW 11.5, Displayed MPB Load 2349 (m), Tension as % of Ultimate 13 (%UL)
P45 - P74, ACSR 22.8 mm , 3 phases, Displayed MF75 Load 1405 (m), Tension as % of Ultimate 18 (%UL)



QUOTA TERRENO (mslm)	11.837
PROGRESSIVA (m)	3409.97
NUMERO SOSTEGNO	P54
TIPO SOSTEGNO	N
ALTEZZA UTILE SOSTEGNO (m)	24,000
ALTEZZA TOTALE SOSTEGNO (m)	33,35
ANGOLO DI DEVIAZIONE (≈Sx ≈Dx) (°)	0,00
CAMPATA MEDIA (m)	404
COSTANTE ALTIMETRICA (K)	0,0010
DISLIVELLO CAMPATA (Pn - Pn+1)	-5,489
ARMAMENTO CONDUTTORE (FUNE DI GUARDIA)	SD (205)

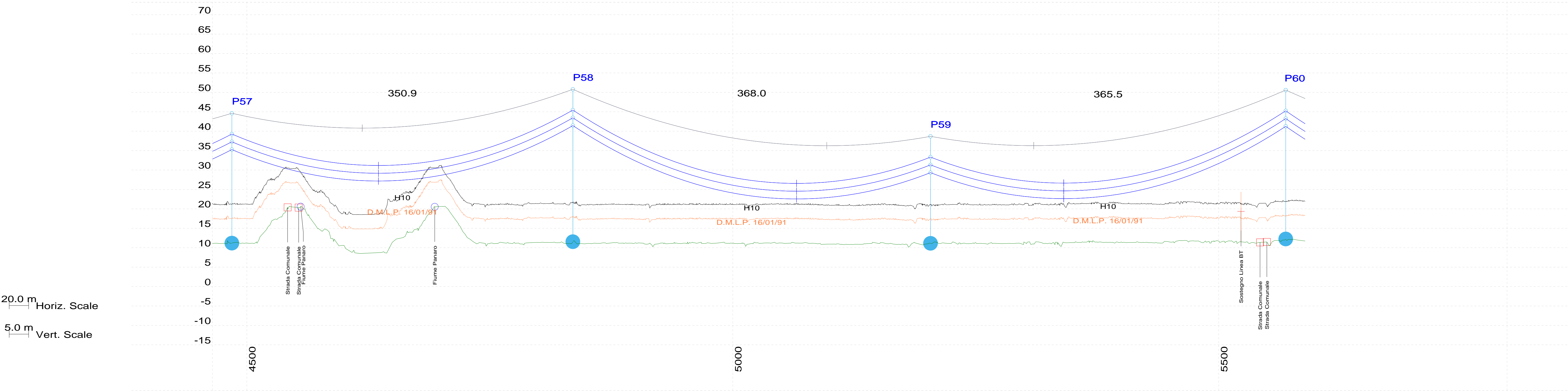
12.148
3776.88
P55
N
18,000
24,35
-0,02
352
-0,0312
5,473
SS (205)

11.641
4114.85
P56
N
24,000
33,35
0,02
354
0,0184
-0,828
SS (205)

11.183
4484.60
P57
N
24,000
33,35
0,01
360
-0,0212
6,655
SS (205)



P45 - P74, OPGW 11.5, Displayed MPB Load 2349 (m), Tension as % of Ultimate 13 (%UL)
P45 - P74, ACSR 22.8 mm , 3 phases, Displayed MF75 Load 1405 (m), Tension as % of Ultimate 18 (%UL)



QUOTA TERRENO (mslm)	11.183
PROGRESSIVA (m)	4484.60
NUMERO SOSTEGNO	P57
TIPO SOSTEGNO	N
ALTEZZA UTILE SOSTEGNO (m)	24,000
ALTEZZA TOTALE SOSTEGNO (m)	33,35
ANGOLO DI DEVIAZIONE (≈Sx ≈Dx) (°)	0,01
CAMPATA MEDIA (m)	360
COSTANTE ALTIMETRICA (K)	-0,0212
DISLIVELLO CAMPATA (Pn - Pn+1)	6,655
ARMAMENTO CONDUTTORE (FUNDE DI GUARDIA)	SS (205)

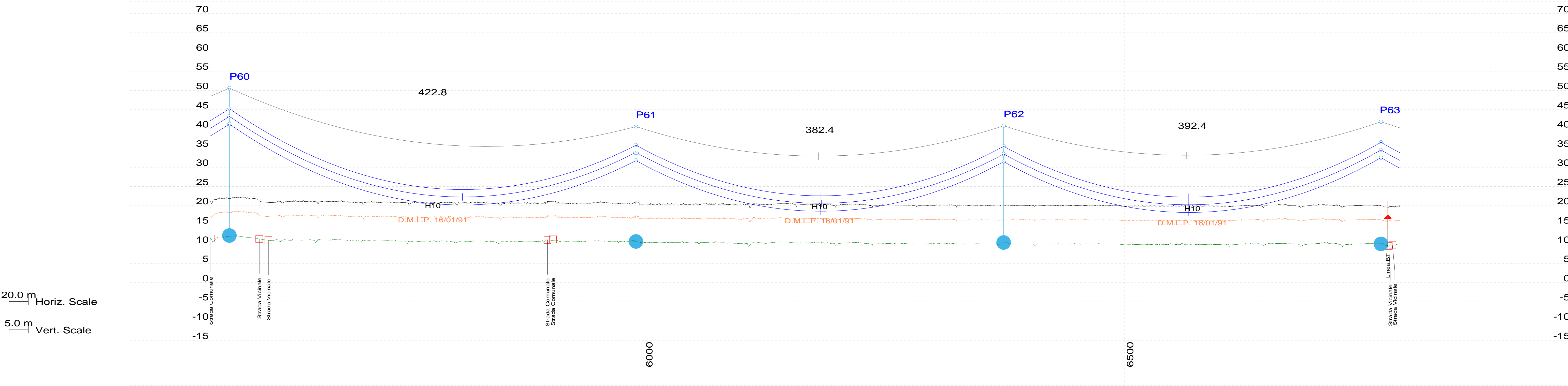
11.548
4835.49
P58
N
30,000
39,35
0,01
359
0,0530
-12,507
SS (205)

11.131
5203.50
P59
N
18,000
24,35
0,00
367
-0,0669
12,041
SS (205)

12.252
5569.01
P60
N
30,000
39,35
-0,04
394
0,0558
-9,661
SS (205)



P45 - P74, OPGW 11.5, Displayed MPB Load 2349 (m), Tension as % of Ultimate 13 (%UL)
P45 - P74, ACSR 22.8 mm , 3 phases, Displayed MF75 Load 1405 (m), Tension as % of Ultimate 18 (%UL)



QUOTA TERRENO (mslm)	12.252
PROGRESSIVA (m)	5569.01
NUMERO SOSTEGNO	P60
TIPO SOSTEGNO	N
ALTEZZA UTILE SOSTEGNO (m)	30,000
ALTEZZA TOTALE SOSTEGNO (m)	39,35
ANGOLO DI DEVIAZIONE (≈Sx ≈Dx) (°)	-0,04
CAMPATA MEDIA (m)	394
COSTANTE ALTIMETRICA (K)	0,0558
DISLIVELLO CAMPATA (Pn - Pn+1)	-9,661
ARMAMENTO CONDUTTORE (FUNDE DI GUARDIA)	SS (205)

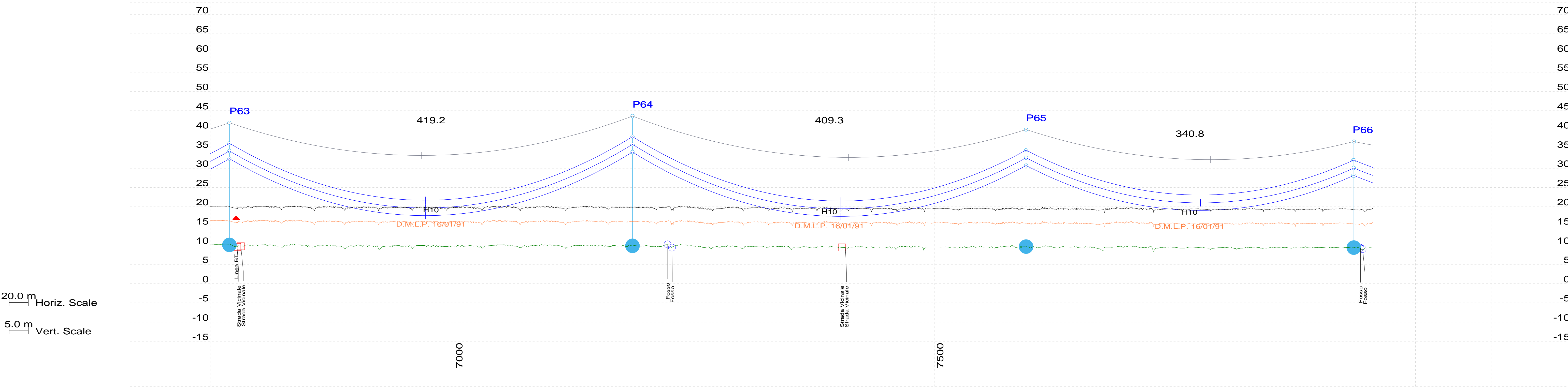
10.701
5991.79
P61
V
21,000
30,60
-18,74
403
-0,0219
-0,345
SS (205)

10.426
6374.17
P62
N
21,000
30,35
-0,02
387
-0,0036
1,044
SS (205)

10.070
6766.57
P63
N
22,000
31,35
0,03
406
-0,0015
1,730
SS (205)



P45 - P74, OPGW 11.5, Displayed MPB Load 2349 (m), Tension as % of Ultimate 13 (%UL)
P45 - P74, ACSR 22.8 mm , 3 phases, Displayed MF75 Load 1405 (m), Tension as % of Ultimate 18 (%UL)

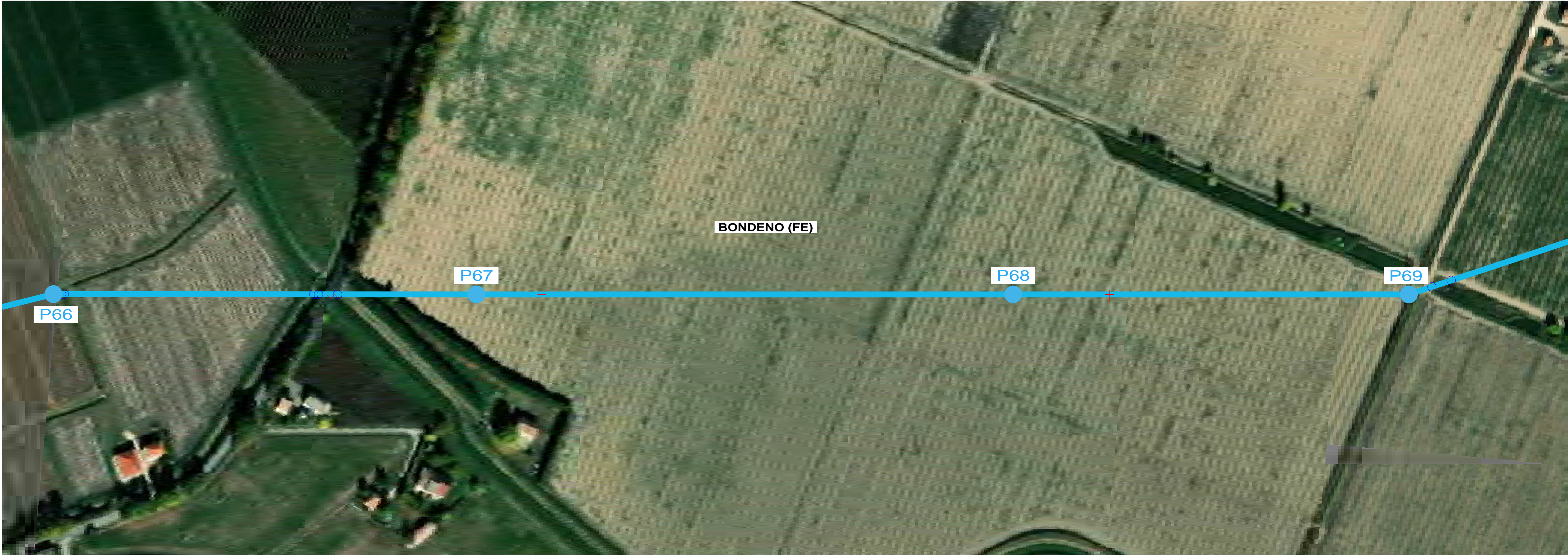


QUOTA TERRENO (mslm)	10.070
PROGRESSIVA (m)	6766.57
NUMERO SOSTEGNO	P63
TIPO SOSTEGNO	N
ALTEZZA UTILE SOSTEGNO (m)	22,000
ALTEZZA TOTALE SOSTEGNO (m)	31,35
ANGOLO DI DEVIAZIONE (°=Sx +Dx) (°)	0,03
CAMPATA MEDIA (m)	406
COSTANTE ALTIMETRICA (K)	-0,0015
DISLIVELLO CAMPATA (Pn - Pn+1)	1,730
ARMAMENTO CONDUTTORE (FUNI DI GUARDIA)	SS (205)

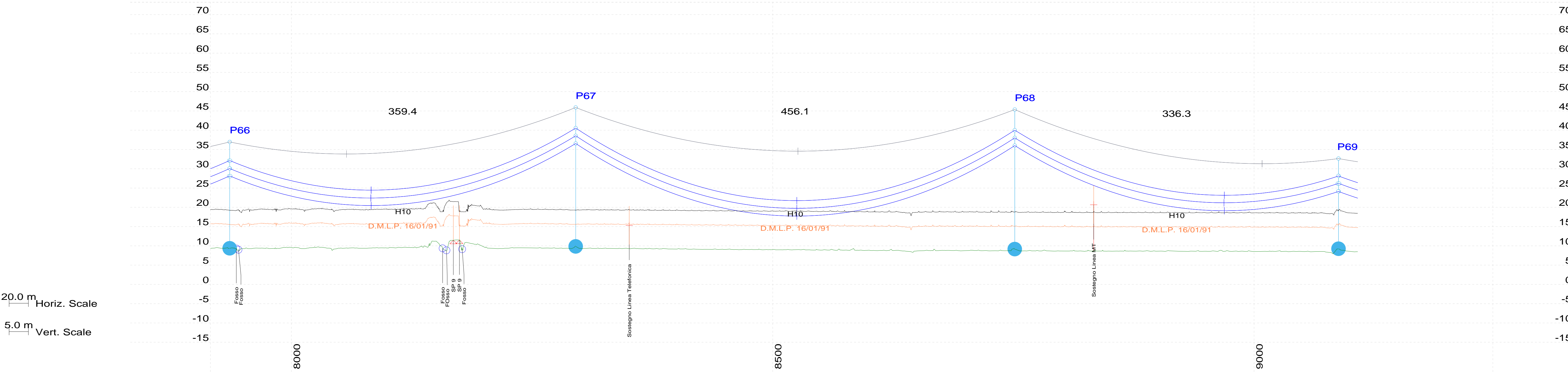
9.820
7185.75
P64
N
24,000
33,35
0,03
414
0,0127
-3,502
SS (205)

9.628
7595.08
P65
N
21,000
30,35
-0,05
375
-0,0011
-2,552
SS (205)

9.366
7935.90
P66
P
18,000
27,60
14,11
350
-0,0322
8,880
SD (205)



P45 - P74, OPGW 11.5, Displayed MPB Load 2349 (m), Tension as % of Ultimate 13 (%UL)
P45 - P74, ACSR 22.8 mm , 3 phases, Displayed MF75 Load 1405 (m), Tension as % of Ultimate 18 (%UL)

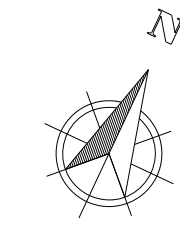


QUOTA TERRENO (mslm)	9.366
PROGRESSIVA (m)	7935.90
NUMERO SOSTEGNO	P66
TIPO SOSTEGNO	P
ALTEZZA UTILE SOSTEGNO (m)	18,000
ALTEZZA TOTALE SOSTEGNO (m)	27,60
ANGOLO DI DEVIAZIONE (≈Sx ≈Dx) (°)	14,11
CAMPATA MEDIA (m)	350
COSTANTE ALTIMETRICA (K)	-0,0322
DISLIVELLO CAMPATA (Pn - Pn+1)	8,880
ARMAMENTO CONDUTTORE (FUNDE DI GUARDIA)	SD (205)

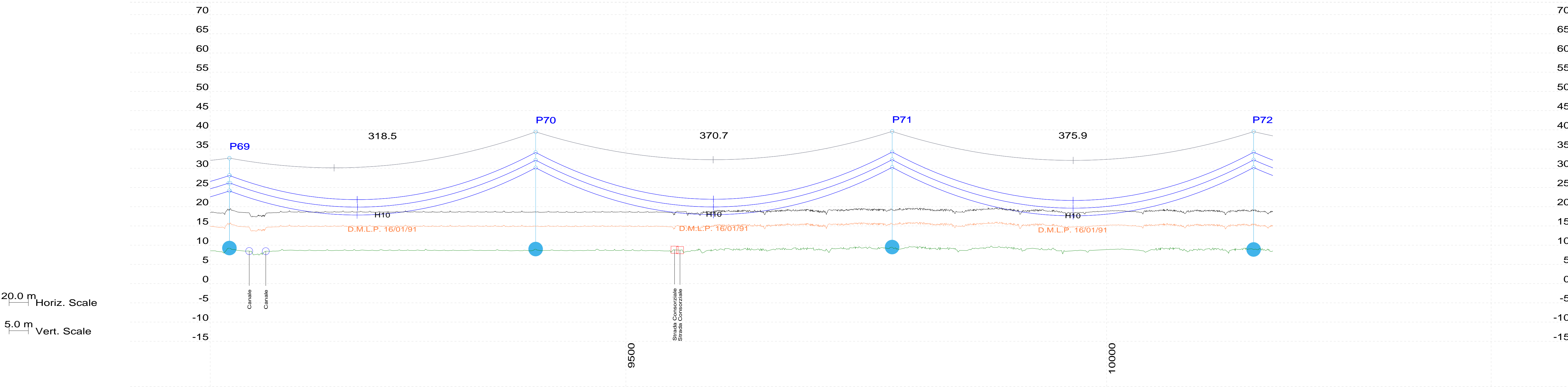
9.856
8295.34
P67
N
27,000
36,35
-0,04
408
0,0270
-1,039
SD (205)

9.157
8751.43
P68
N
27,000
36,35
0,00
396
0,0319
-11,507
SD (205)

9.250
9087.71
P69
V
15,000
24,60
-18,34
327
-0,0525
5,824
SS (205)

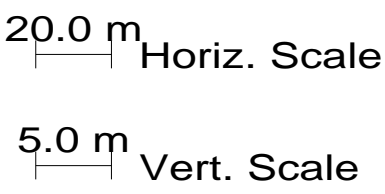


P45 - P74, OPGW 11.5, Displayed MPB Load 2349 (m), Tension as % of Ultimate 13 (%UL)
P45 - P74, ACSR 22.8 mm , 3 phases, Displayed MF75 Load 1405 (m), Tension as % of Ultimate 18 (%UL)



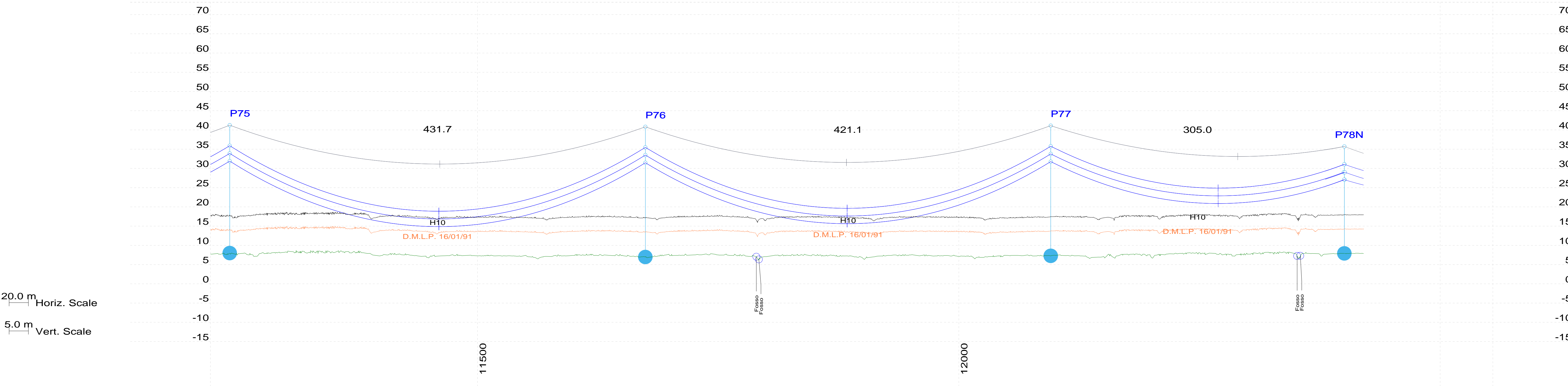
QUOTA TERRENO (mslm)	9.250
PROGRESSIVA (m)	9087.71
NUMERO SOSTEGNO	P69
TIPO SOSTEGNO	V
ALTEZZA UTILE SOSTEGNO (m)	15,000
ALTEZZA TOTALE SOSTEGNO (m)	24,60
ANGOLO DI DEVIAZIONE (≈Sx ≈Dx) (°)	-18,34
CAMPATA MEDIA (m)	327
COSTANTE ALTIMETRICA (K)	-0,0525
DISLIVELLO CAMPATA (Pn - Pn+1)	5,824
ARMAMENTO CONDUTTORE (FUNDE DI GUARDIA)	SS (205)

9.250	8.984	9.503	8.878
9087.71	9406.17	9776.90	10152.83
P69	P70	P71	P72
V	N	N	N
15,000	21,000	21,000	21,000
24,60	30,35	30,35	30,35
-18,34	-0,04	0,02	0,01
327	345	373	368
-0,0525	0,0179	0,0011	-0,0179
5,824	0,139	-0,275	6,184
SS (205)	SS (205)	SS (205)	SS (205)





P74 - PG FIN, OPGW 11.5, Displayed MPB Load 2355 (m), Tension as % of Ultimate 13 (%UL)
P74 - PG FIN, ACSR 22.8 mm , 3 phases, Displayed MF75 Load 1389 (m), Tension as % of Ultimate 18 (%UL)



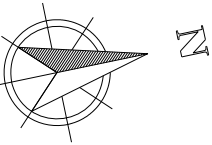
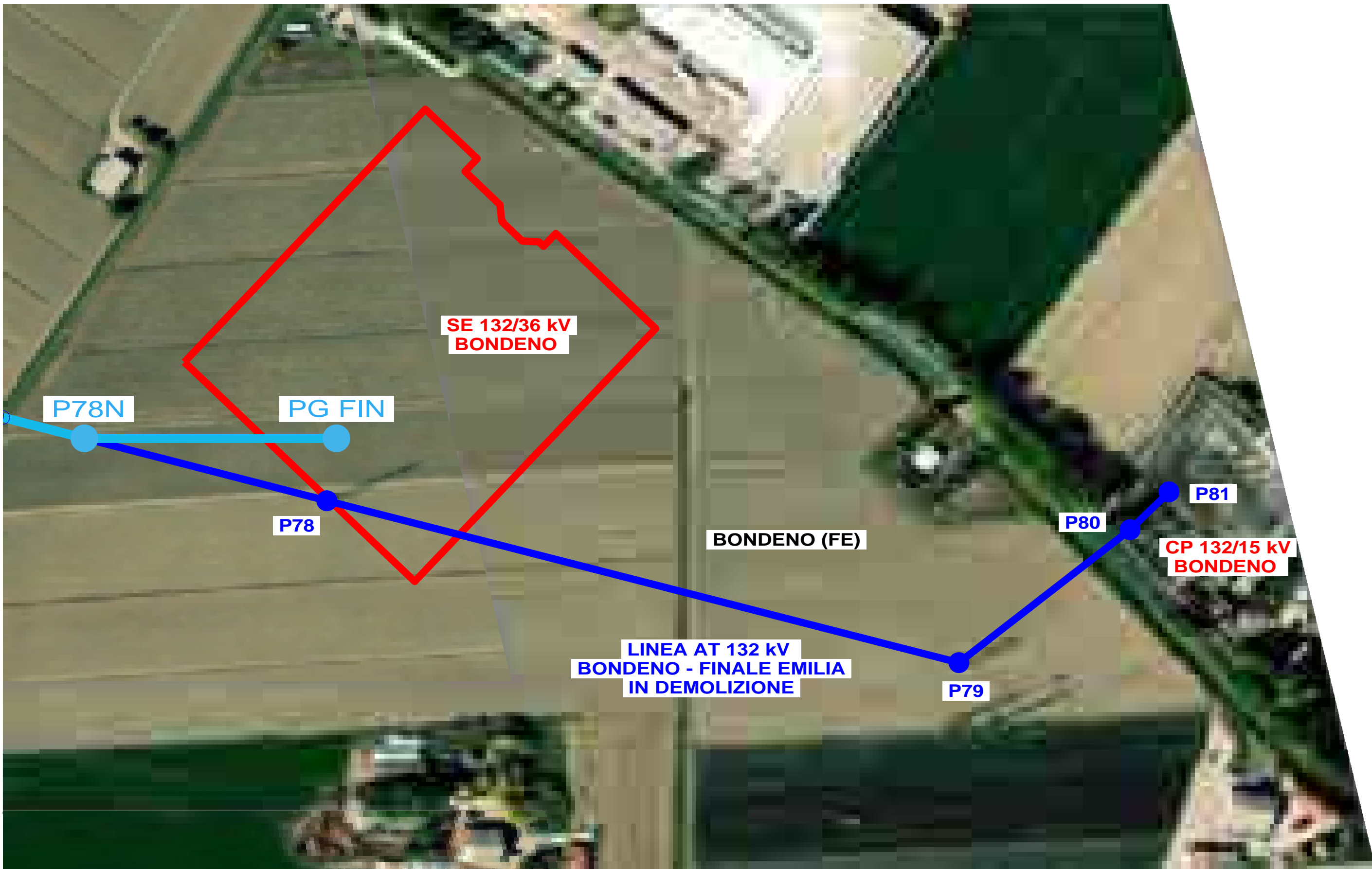
QUOTA TERRENO (mslm)	7.994
PROGRESSIVA (m)	11242.65
NUMERO SOSTEGNO	P75
TIPO SOSTEGNO	N
ALTEZZA UTILE SOSTEGNO (m)	24,000
ALTEZZA TOTALE SOSTEGNO (m)	33,35
ANGOLO DI DEVIAZIONE (≈Sx ≈Dx) (°)	-0,02
CAMPATA MEDIA (m)	392
COSTANTE ALTIMETRICA (K)	0,0255
DISLIVELLO CAMPATA (Pn - Pn+1)	-0,642
ARMAMENTO CONDUTTORE (FUNDE DI GUARDIA)	SS (205)

7.994
11242.65
P75
N
24,000
33,35
-0,02
392
0,0255
-0,642
SS (205)

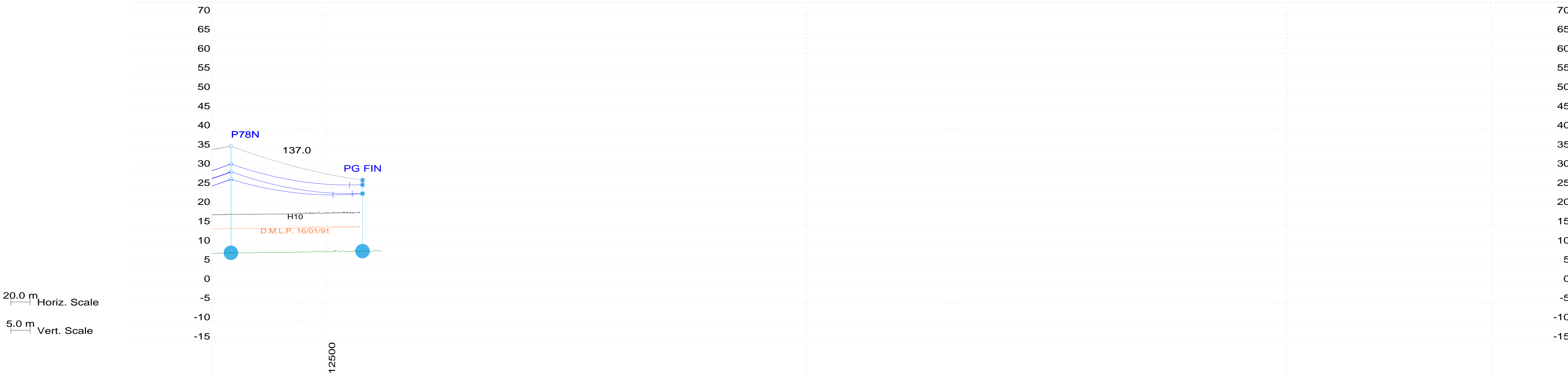
6.972
11674.39
P76
N
24,000
33,35
-0,02
426
-0,0022
0,318
SS (205)

7.270
12095.49
P77
N
24,000
33,35
0,00
363
0,0198
-5,794
SS (205)

7.906
12400.49
P78N
P
18,000
27,800
-14,39
221
-0,0003
-2,558
SS (205)



P74 - PG FIN, OPGW 11.5, Displayed MPB Load 2355 (m), Tension as % of Ultimate 13 (%UL)
P74 - PG FIN, ACSR 22.8 mm , 3 phases, Displayed MF75 Load 1389 (m), Tension as % of Ultimate 18 (%UL)



QUOTA TERRENO (mslm)	7.906	8.348
PROGRESSIVA (m)	12400.49	12537.53
NUMERO SOSTEGNO	P78N	PG FIN
TIPO SOSTEGNO	P	Gatto
ALTEZZA UTILE SOSTEGNO (m)	18,000	15,000
ALTEZZA TOTALE SOSTEGNO (m)	27,800	18,500
ANGOLO DI DEVIAZIONE (≈Sx ≈Dx) (°)	-14,39	-24,00
CAMPATA MEDIA (m)	221	69
COSTANTE ALTIMETRICA (K)	-0,0003	-0,0187
DISLIVELLO CAMPATA (Pn - Pn+1)	-2,558	-
ARMAMENTO CONDUTTORE (FUNDE DI GUARDIA)	SS (205)	AD (227)